

ОПИСАНИЕ МЕСТОПОЛОЖЕНИЯ ГРАНИЦ

Зона публичного сервитута для эксплуатации объекта электросетевого хозяйства ВЛ 110 кВ Искра-Промплощадка
ц.1,2 отпайка на ПС Водозабор ц.1,2
(наименование объекта, местоположение границ которого описано (далее - объект))

Раздел 1

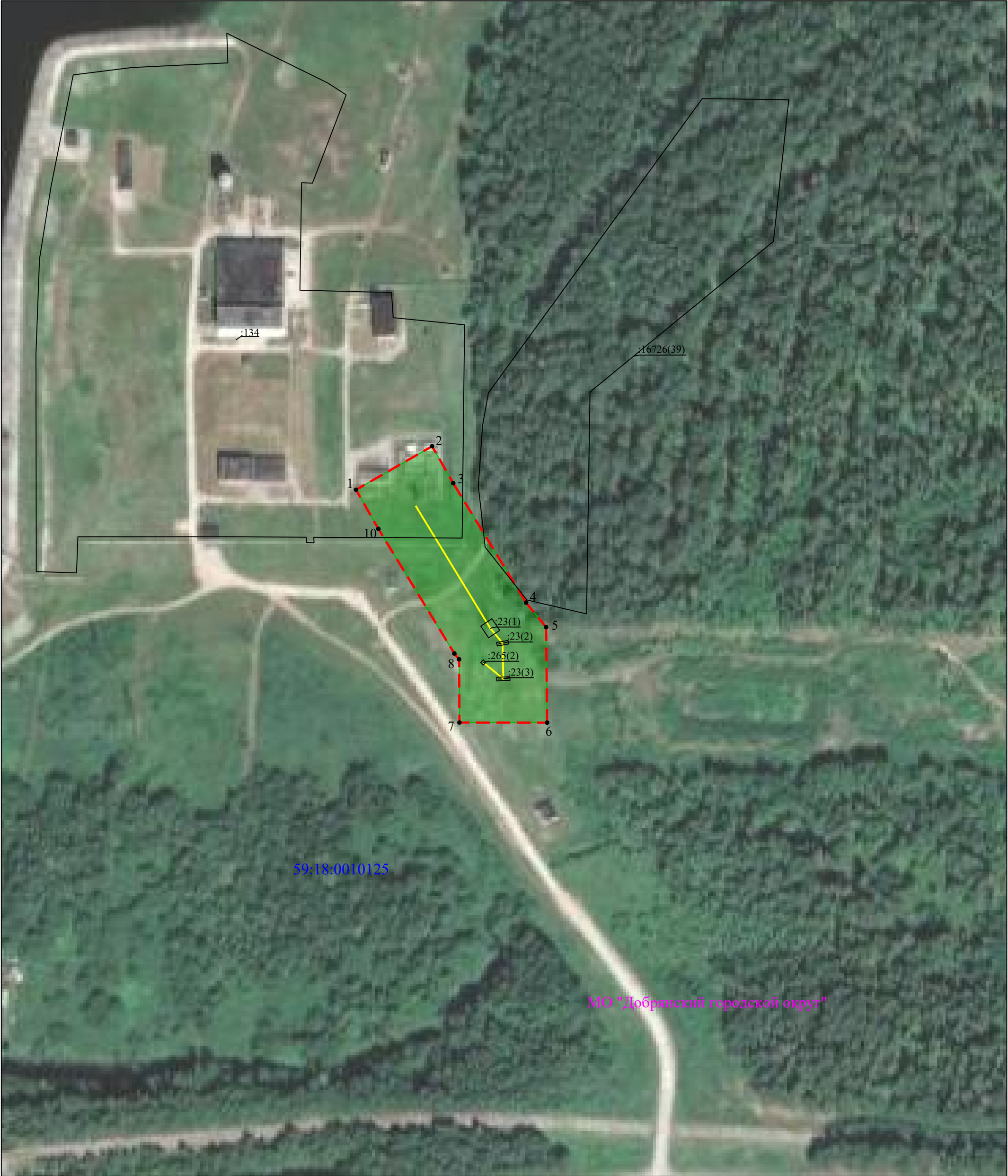
Сведения об объекте		
№ п/п	Характеристики объекта	Описание характеристик
1	2	3
1	Местоположение объекта	Российская Федерация, Пермский край, г. Добрянка
2	Площадь объекта +/- величина погрешности определения площади (Р+/- Дельта Р)	7820 кв.м ± 18 кв.м
3	Иные характеристики объекта	Публичный сервитут устанавливается в целях эксплуатации объекта электросетевого хозяйства ВЛ 110 кВ Искра-Промплощадка ц.1,2 отпайка на ПС Водозабор ц.1,2 (согласно п.1 ст. 39.37 «Земельного кодекса Российской Федерации» от 25.10.2001 г. №136-ФЗ (далее – ЗК РФ); согласно ч. 4 ст. 3.6 Федерального закона от 25.10.2001 года № 137-ФЗ «О введении в действие Земельного кодекса Российской Федерации» плата за публичный сервитут не устанавливается. Срок установления публичного сервитута - сорок девять лет (согласно п.1 ст. 39.45 ЗК РФ).

Раздел 2

Сведения о местоположении границ объекта					
1. Система координат <u>МСК-59, зона 2</u>					
2. Сведения о характерных точках границ объекта					
Обозначение характерных точек границ	Координаты, м		Метод определения координат характерной точки	Средняя квадратическая погрешность положения характерной точки (M_t), м	Описание обозначения точки на местности (при наличии)
	X	Y			
1	2	3	4	5	6
1	572429.55	2241559.42	Метод спутниковых геодезических измерений (определений)	0.10	–
2	572453.87	2241601.96	Метод спутниковых геодезических измерений (определений)	0.10	–
3	572433.21	2241613.76	Метод спутниковых геодезических измерений (определений)	0.10	–
4	572366.46	2241654.45	Метод спутниковых геодезических измерений (определений)	0.10	–
5	572352.78	2241665.67	Метод спутниковых геодезических измерений (определений)	0.10	–
6	572299.40	2241666.24	Метод спутниковых геодезических измерений (определений)	0.10	–
7	572299.44	2241617.24	Метод спутниковых геодезических измерений (определений)	0.10	–
8	572334.82	2241617.03	Метод спутниковых геодезических измерений (определений)	0.10	–
9	572338.04	2241614.39	Метод спутниковых геодезических измерений (определений)	0.10	–
10	572407.69	2241571.92	Метод спутниковых геодезических измерений (определений)	0.10	–
1	572429.55	2241559.42	Метод спутниковых геодезических измерений (определений)	0.10	–
3. Сведения о характерных точках части (частей) границы объекта					
Обозначение характерных точек части границы	Координаты, м		Метод определения координат характерной точки	Средняя квадратическая погрешность положения характерной точки	Описание обозначения точки на местности (при наличии)
	X	Y			

				(M _t), м	
1	2	3	4	5	6
—	—	—	—	—	—

Схема расположения границ публичного сервитута
для эксплуатации объекта
ВЛ 110 кВ Искра-Промплощадка ц.1,2 отпайка на ПС Водозабор ц.1,2



УСЛОВНЫЕ ОБОЗНАЧЕНИЯ

- границы устанавливаемого публичного сервитута

- охранная зона объекта электросетевого хозяйства

- ось линии, контур объекта

- границы муниципального образования, населенных пунктов

- границы кадастрового квартала

- границы земельных участков, попадающих в зону публичного сервитута

● 1

- обозначение характерной точки границы устанавливаемого публичного сервитута

:123

- кадастровый номер земельного участка

59:32:0000000

- кадастровый номер квартала

г. Пермь

- наименование муниципального образования, населенного пункта

Масштаб 1:2000